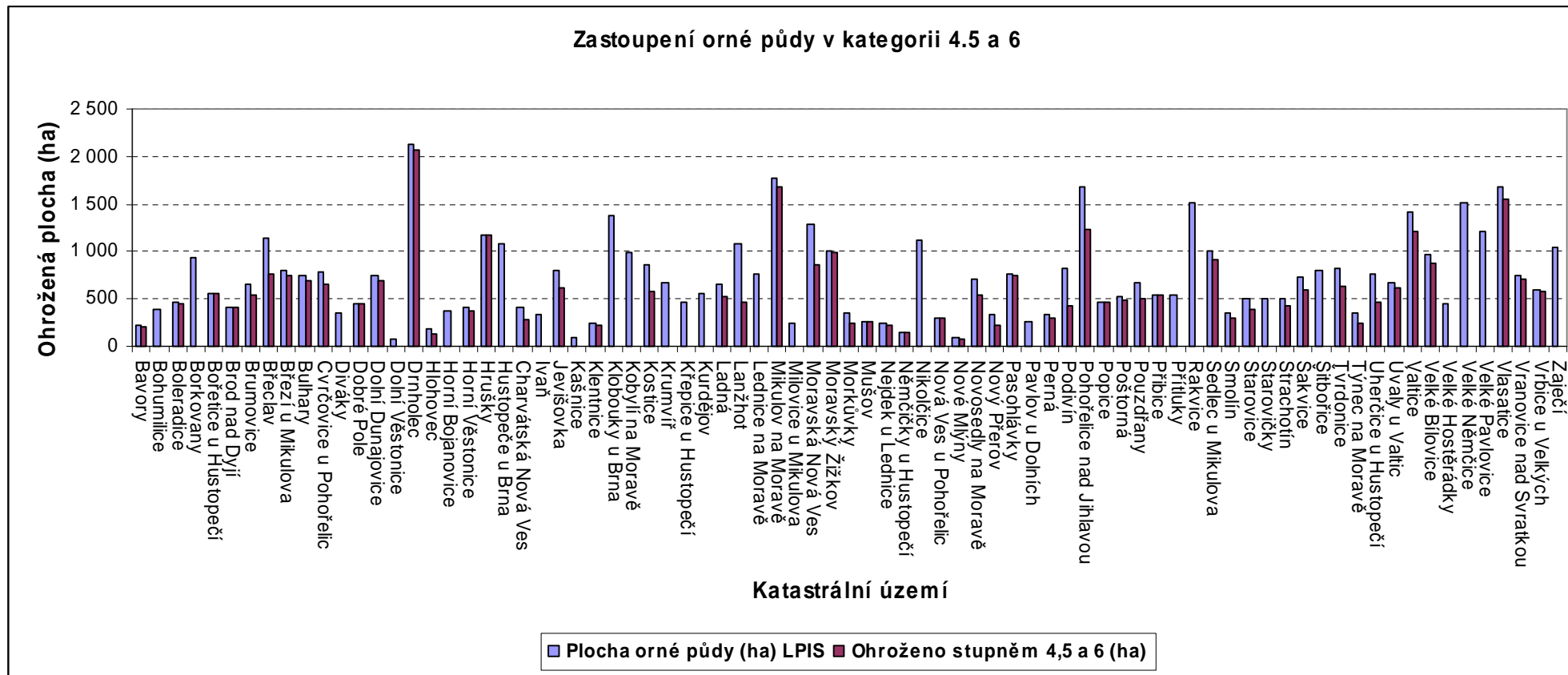


SEZNAM OBRÁZKŮ

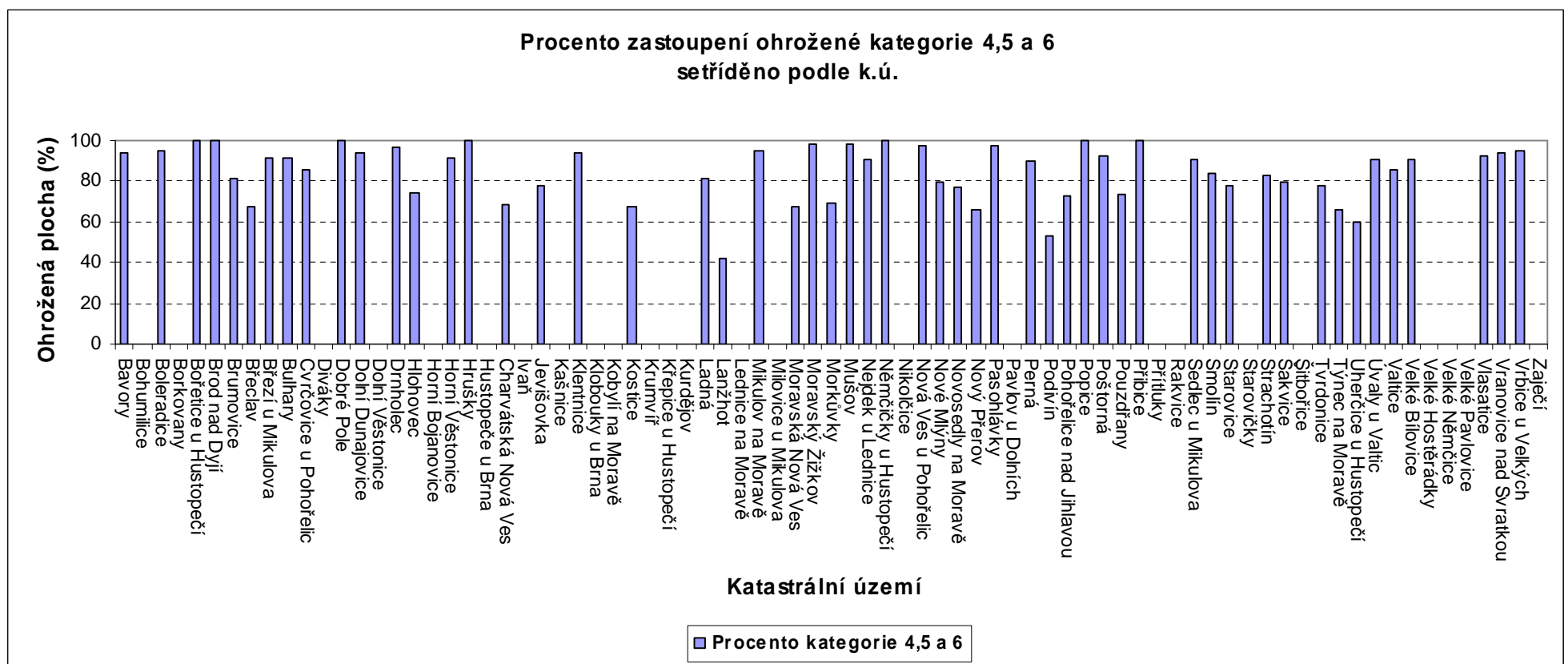
Obr.č. 1 Ohrožení orné půdy v kategorii 4,5 a 6 - Břeclav	2
Obr.č. 2 Poměrné zastoupení ohrožené orné půdy v kategorii 4,5 a 6 - Břeclav - seříděno podle názvu k.ú.	2
Obr.č. 3 Poměrné zastoupení ohrožené orné půdy v kategorii 4,5 a 6 - Břeclav - seříděno podle procenta ohrožení orné půdy	3
Obr.č. 4 Graf ohroženosti okresu Břeclav - počet ohrožených katastrů.....	3
Obr.č. 5 Ohrožení orné půdy v kategorii 4,5 a 6 - Hodonín.....	4
Obr.č. 6 Poměrné zastoupení ohrožené orné půdy v kategorii 4,5 a 6 - Hodonín - seříděno podle názvu k.ú.	4
Obr.č. 7 Poměrné zastoupení ohrožené orné půdy v kategorii 4,5 a 6 - Hodonín - seříděno podle procenta ohrožení orné půdy	5
Obr.č. 8 Graf ohroženosti okresu Hodonín - počet ohrožených katastrů.....	5
Obr.č. 9 Ohrožení orné půdy v kategorii 4,5 a 6 - Znojmo	6
Obr.č. 10 Poměrné zastoupení ohrožené orné půdy v kategorii 4,5 a 6 - Znojmo - seříděno podle názvu k.ú.	6
Obr.č. 11 Poměrné zastoupení ohrožené orné půdy v kategorii 4,5 a 6 - Znojmo- seříděno podle procenta ohrožení orné půdy	7
Obr.č. 12 Graf ohroženosti okresu Znojmo - počet ohrožených katastrů.....	7
Obr.č. 13 Ohrožení orné půdy v kategorii 4,5 a 6 Brno - venkov	8
Obr.č. 14 Poměrné zastoupení ohrožené orné půdy v kategorii 4,5 a 6 - Brno venkov - seříděno podle názvu k.ú.	8
Obr.č. 15 16 Účinnost stávajících větrných bariér – JMK seřazeno podle okresů	9
Obr.č. 16 Účinnost stávajících větrných bariér - Břeclav- seřazeno podle k.ú.	9
Obr.č. 17 Účinnost stávajících větrných bariér - Hodonín - seřazeno podle k.ú.....	10
Obr.č. 18 Účinnost stávajících větrných bariér - Znojmo - seřazeno podle k.ú.	10
Obr.č. 19 Účinnost stávajících větrných bariér Brno venkov- seřazeno podle k.ú.	11

1. Etapa I Shromáždění dostupných informací o větrné erozi

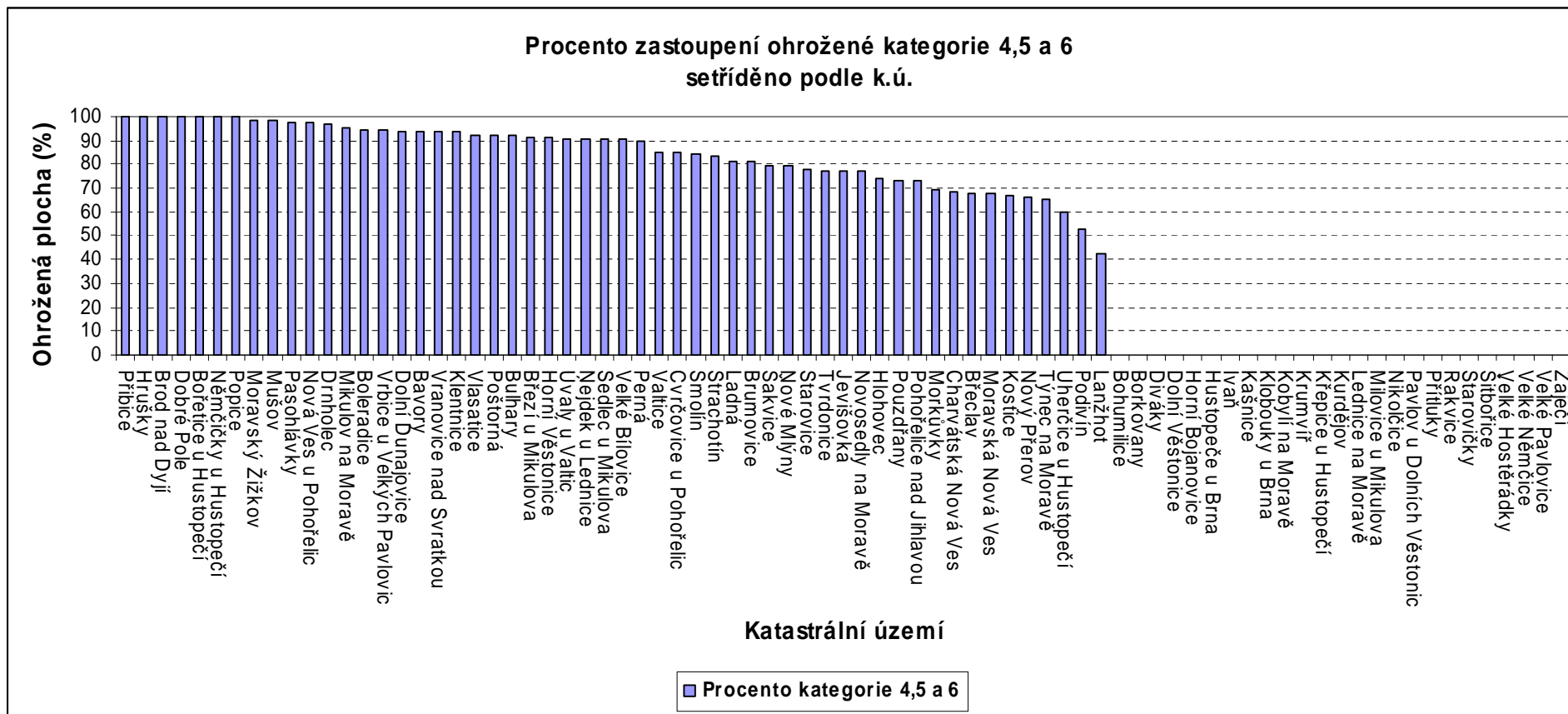
Obr.č. 1 Ohrožení orné půdy v kategorii 4,5 a 6 - Břeclav



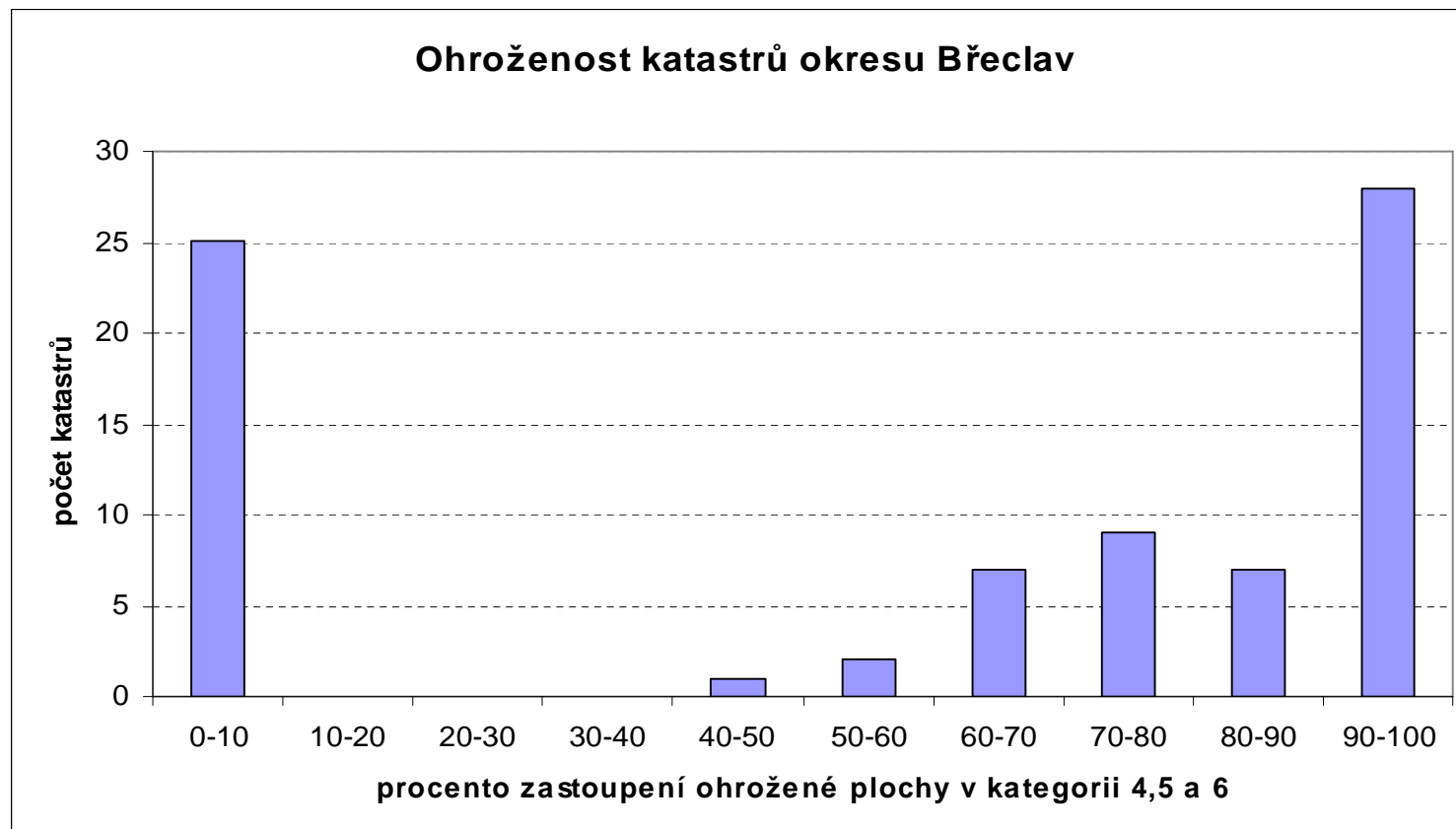
Obr.č. 2 Poměrné zastoupení ohrožené orné půdy v kategorii 4,5 a 6 - Břeclav - setříděno podle názvu k.ú.



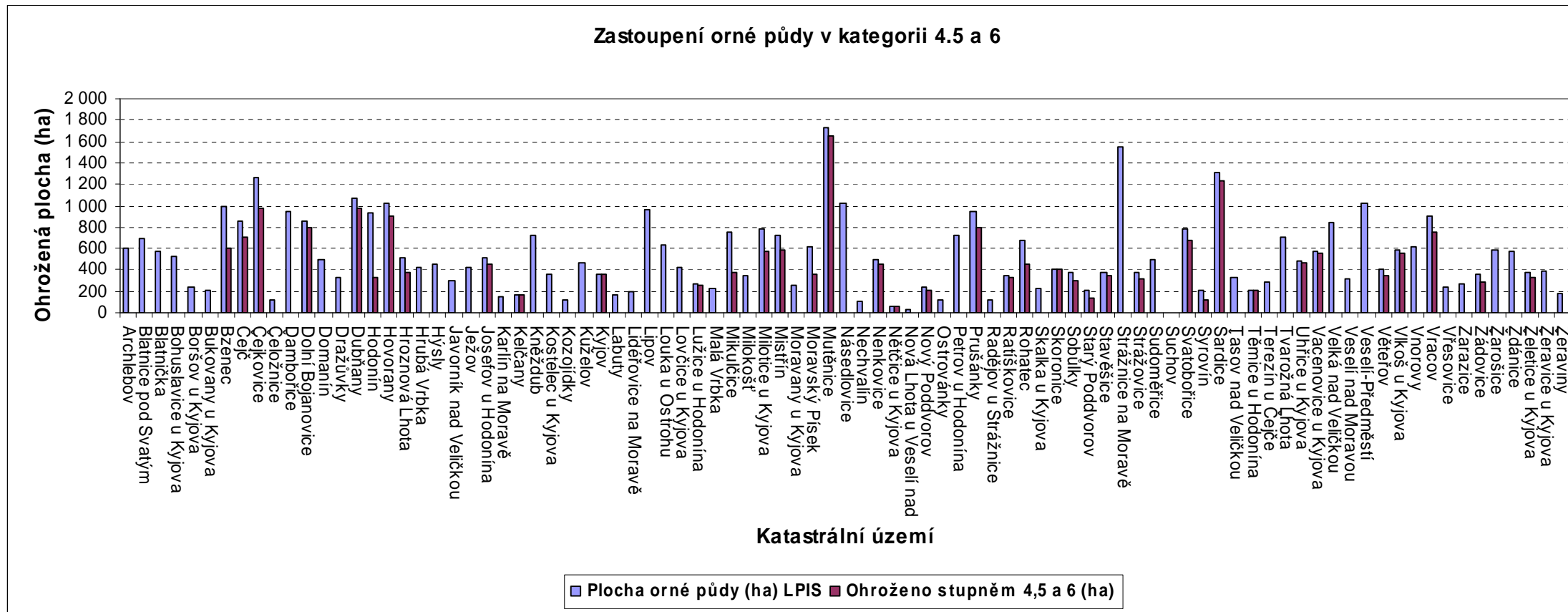
Obr.č. 3 Poměrné zastoupení ohrožené orné půdy v kategorii 4,5 a 6 - Břeclav - setříděno podle procenta ohrožení orné půdy



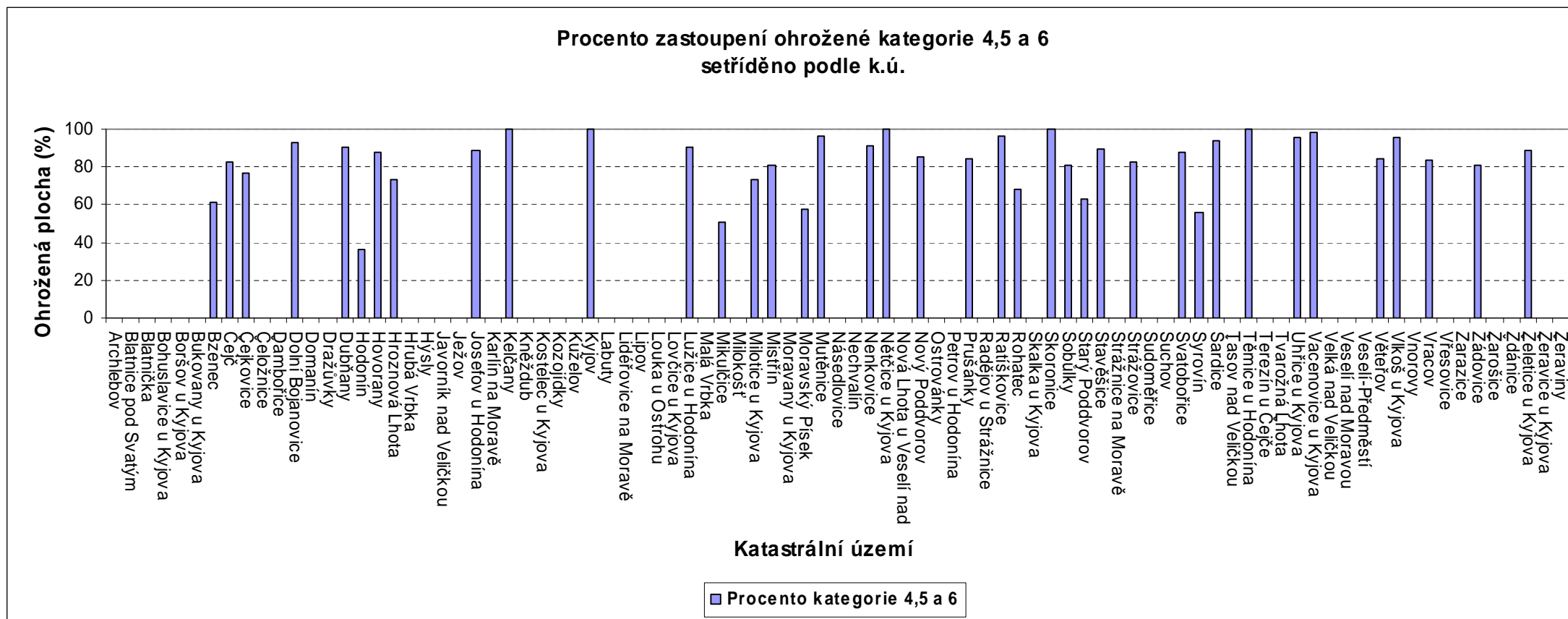
Obr.č. 4 Graf ohroženosti okresu Břeclav - počet ohrožených katastrů



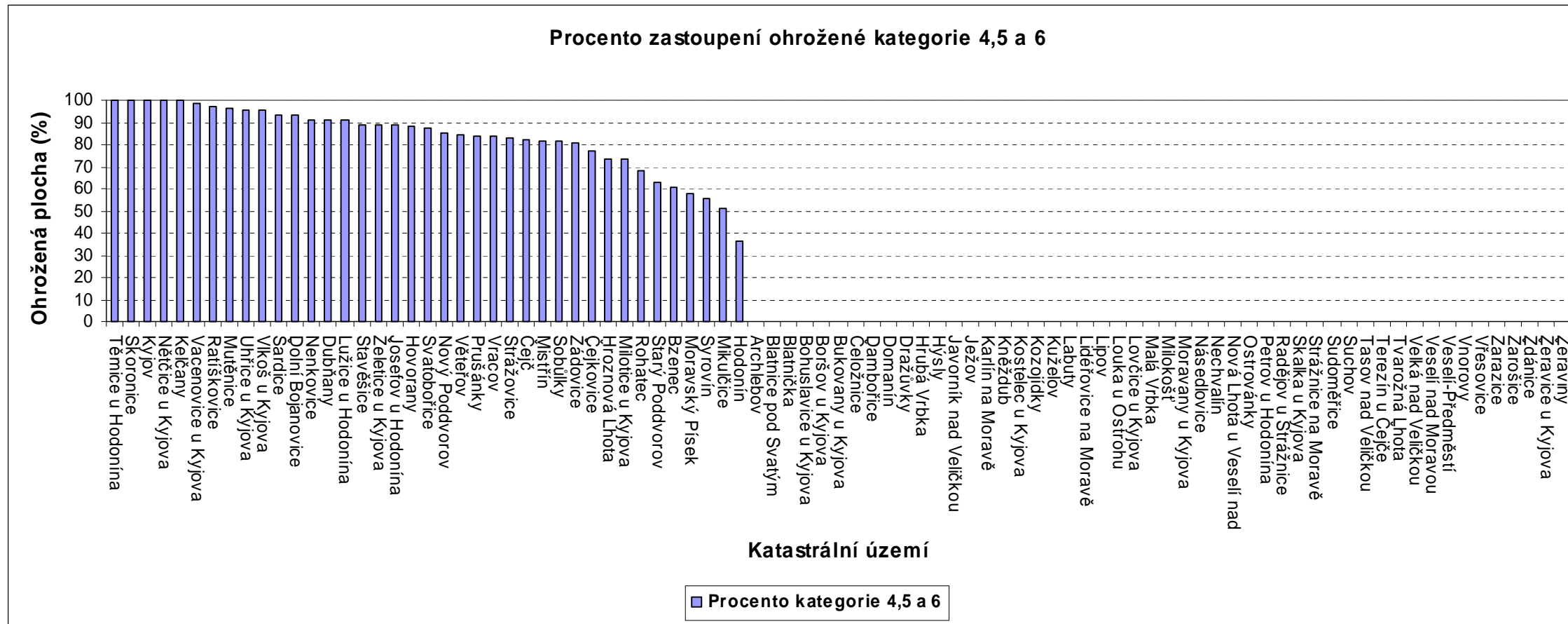
Obr.č. 5 Ohrožení orné půdy v kategorii 4,5 a 6 - Hodonín



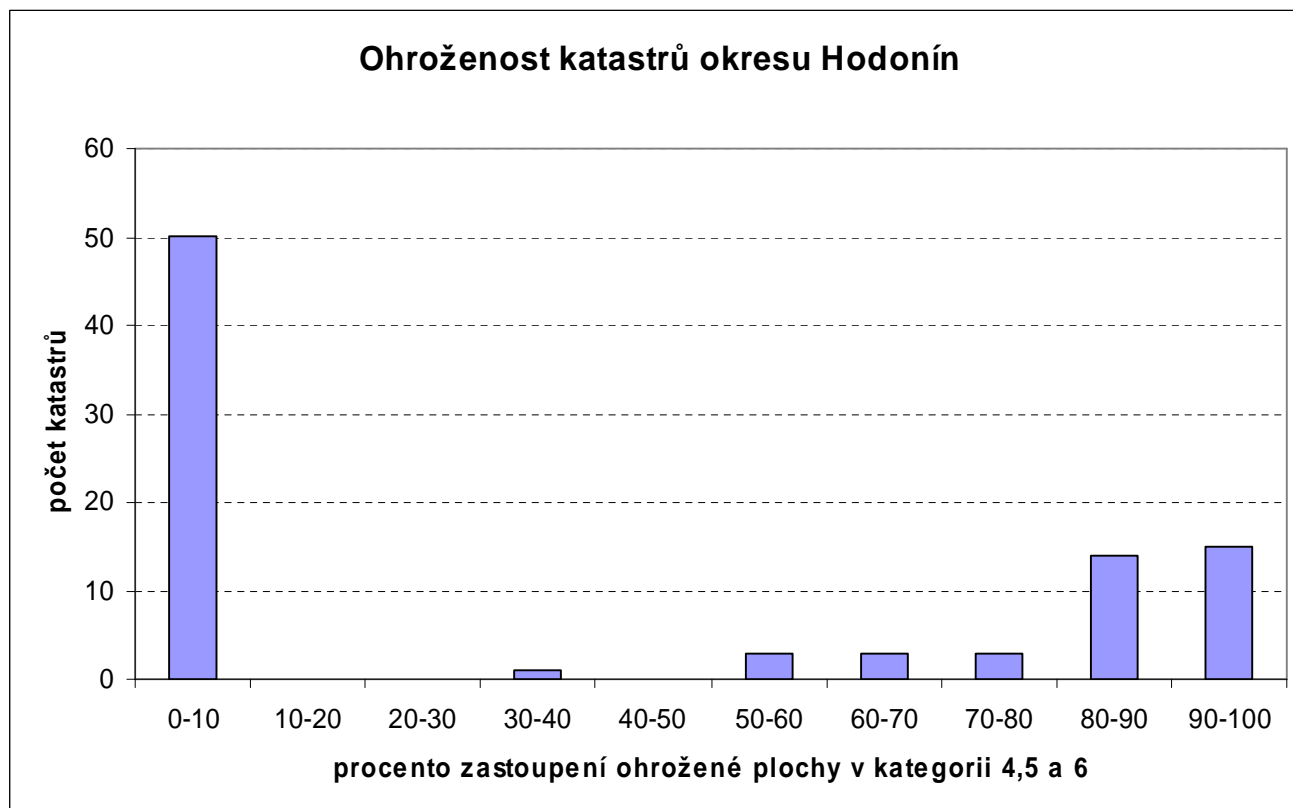
Obr.č. 6 Poměrné zastoupení ohrožené orné půdy v kategorii 4,5 a 6 - Hodonín - seříděno podle názvu k.ú.



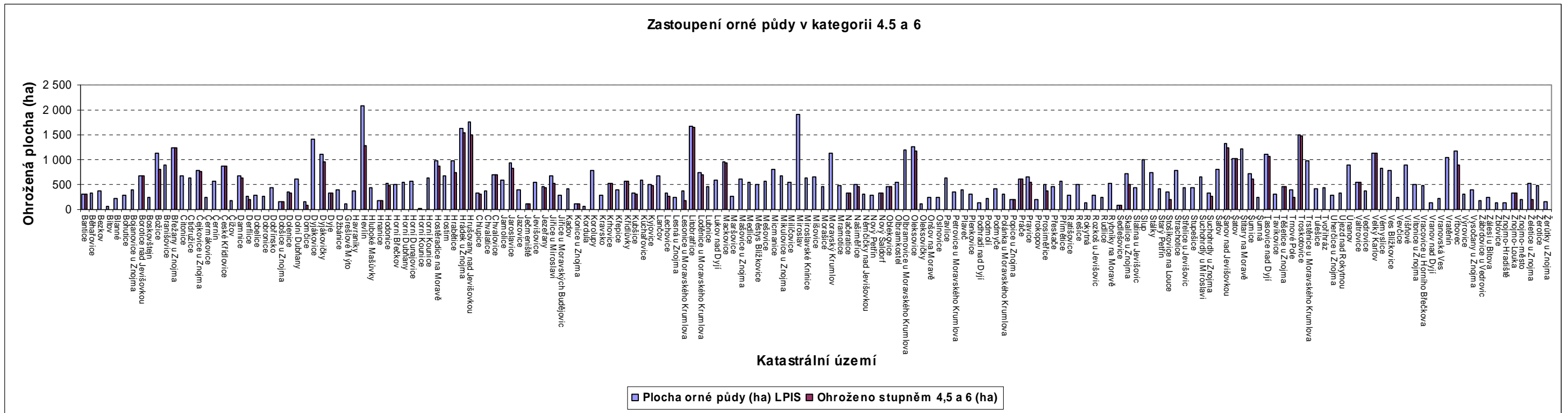
Obr.č. 7 Poměrné zastoupení ohrožené orné půdy v kategorii 4,5 a 6 - Hodonín - setříděno podle procenta ohrožení orné půdy



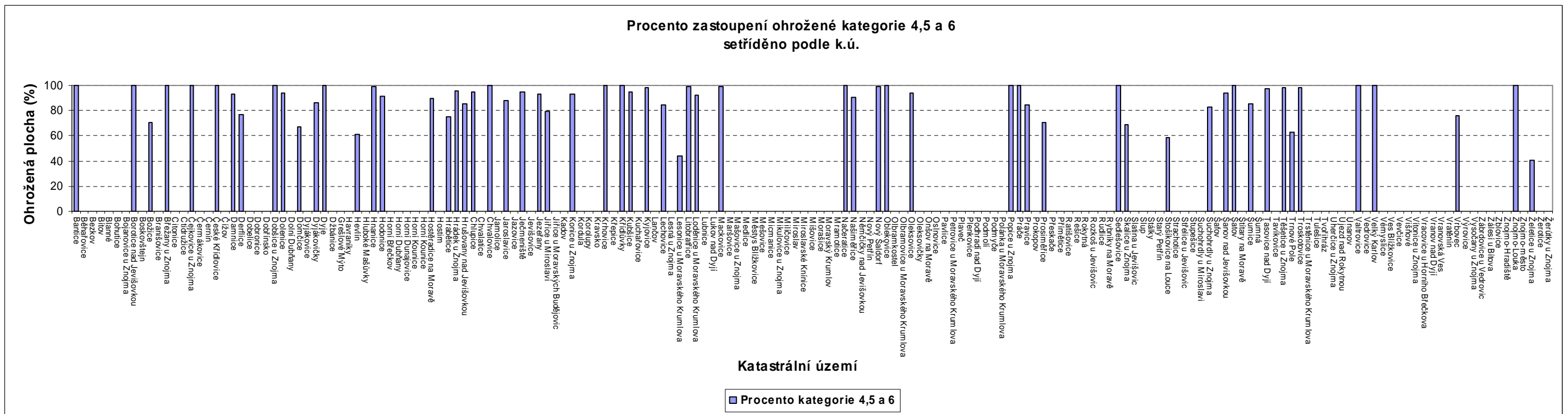
Obr.č. 8 Graf ohroženosti okresu Hodonín - počet ohrožených katastrů



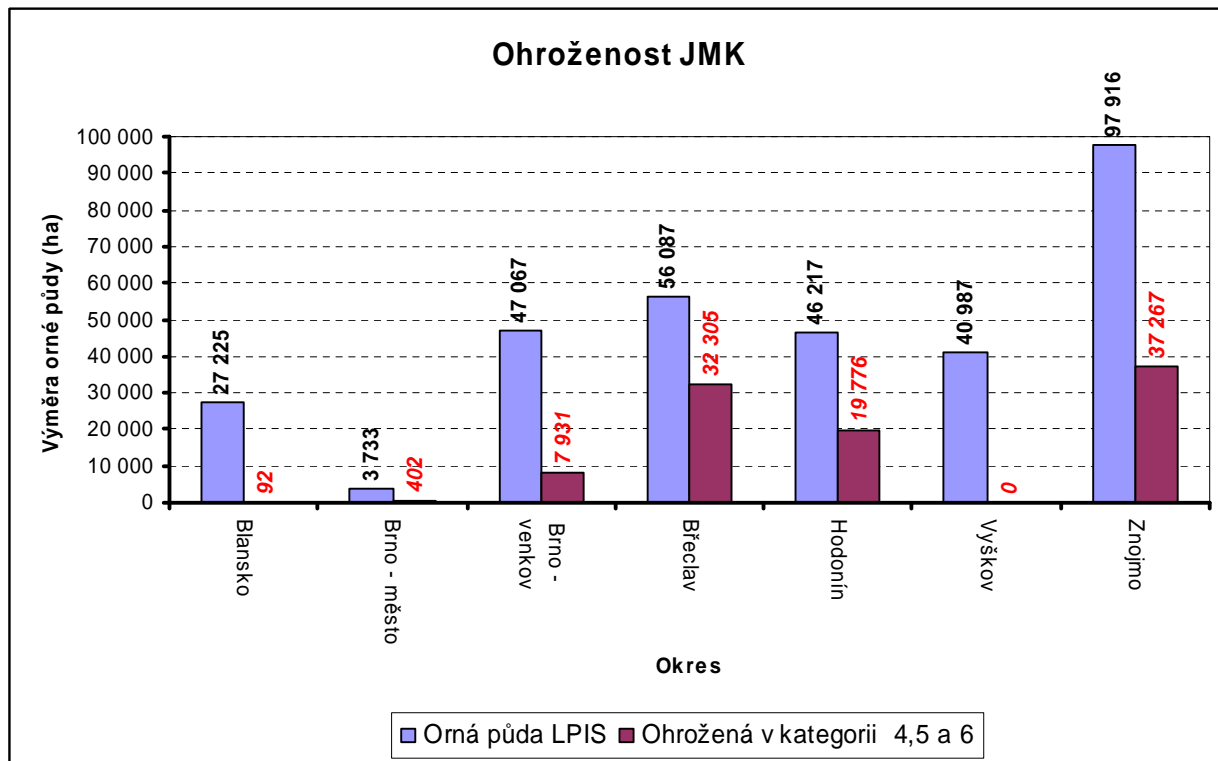
Obr.č. 9 Ohrožení orné půdy v kategorii 4,5 a 6 - Znojmo



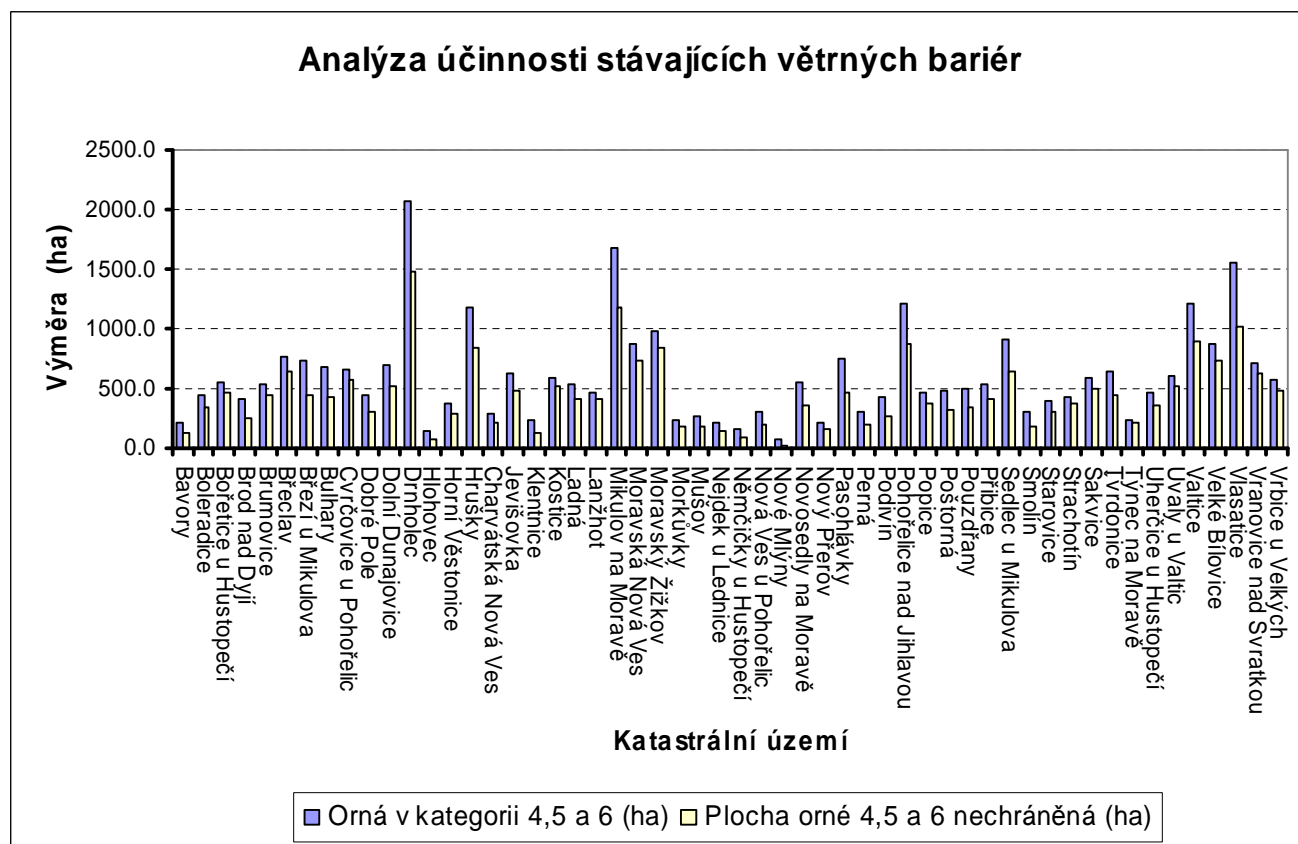
Obr.č. 10 Poměrné zastoupení ohrožené orné půdy v kategorii 4,5 a 6 - Znojmo - seříděno podle názvu k.ú.



Obr.č. 15 16 Účinnost stávajících větrných bariér – JMK seřazeno podle okresů



Obr.č. 17 Účinnost stávajících větrných bariér - Břeclav- seřazeno podle k.ú.



Obr.č. 20 Účinnost stávajících větrných bariér Brno venkov- seřazeno podle k.ú.

